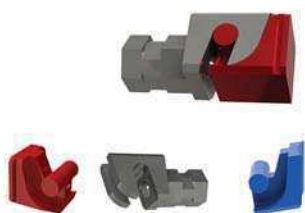
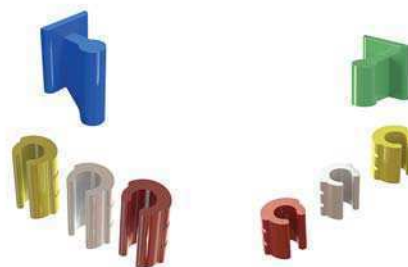


# ATTACHEMENTEN LV



## COMPATIBELE SYSTEMATIX



NEDERLANDSE VERSIE

*"a smile makes the difference"*

O&O, productie, service en commercialisering worden verzorgd door hetzelfde bedrijf om te voldoen aan de hedendaagse eisen van dentale professionals



CE0546

---

Alle rechten voorbehouden.

Elke reproductie, zelfs gedeeltelijk of enkel van beelden, is verboden zonder voorafgaande schriftelijke toestemming van Nobil Metal S.p.A.

Alle offertes, bestellingen en leveringen zijn onderworpen aan de Algemene verkoopvoorwaarden van Nobil Metal. Wij behouden ons het recht voor het assortiment en de constructie van onze producten te wijzigen. De eigenschappen van de producten, beelden en omschrijvingen kunnen variëren.



## Nobil Metal: meer dan 60 jaar actief op de dentaalmarkt

Nobil Metal heeft zich steeds gefocust op de markt van tandtechnische laboratoria. Sinds de start in 1950 zijn de kernactiviteiten van het bedrijf gericht op legeringen en hun periferie: opbaklegeringen, K&B-legeringen, universele legeringen, primaire en secundaire solderen, en andere specialiteiten zoals geatomiseerd legeringspoeder, draden, stripjes en platen.

Een van de hoogtepunten is het bekende en bijzonder gewaardeerde gamma solderen met ingesloten vloeimiddel dat wereldwijd verdeeld wordt door Nobil Metal.

Reeds in de jaren zeventig begon het bedrijf op basis van zijn ervaringen in de tandheelkundige metallurgie met de productie van attachementen uit edel metaallegeringen – Micro Unix, Uni Simplex, Dave, Super Micro Unix, Micro Roll en Swing – die een groot succes kenden op de Italiaanse markt.

In de jaren negentig kwam er een dubbel keerpunt: enerzijds de overeenkomst voor de exclusieve verdeling van het CEKA-Attachement-Systeem in Italië en anderzijds de deelname aan de aandeelhouders structuur van de onderneming Ancorvis (later genoemd New Ancorvis).

Onze expertise op het vlak van attachementen en productie groeit nog elke dag en heeft geleid tot een interessante en solide partnerschap met New Ancorvis voor de vervaardiging van klantspecifieke producten uit edelmetaal voor gerenommeerde internationale ondernemingen.

De gehele productiecyclus – O&O, gebruikers acceptatietests, fabricage en verpakking – wordt volledig in eigen beheer uitgevoerd. De materialen en legeringen gebruikt voor de vervaardiging van de componenten (stegen en lamineren van diverse delen) worden in onze eigen productieafdeling gefabriceerd en samengesteld. Deze catalogus geeft een overzicht van de onderdelen geproduceerd met de 5/6/10-assige CNC-freestoeelstellen. Ieder detail wordt zorgvuldig gecontroleerd met spectrofotometers, metallografische en scanning elektronenmicroscopen, profiel projectoren, micrometers en contactloze systemen.

Dankzij onze continue investeringen in O&O en productie en onze doeltreffende, efficiënte en economische aanpak kunnen we een uiterst interessant productgamma aanbieden met een unieke en optimale prijs-kwaliteitverhouding.

Maak de juiste keuze met Nobil Metal producten!

*Bedankt!*



## CE / ISO

Nobil Metal S.p.A. is ISO 9001- en 13485-gecertificeerd. Alle attachmenten dragen de CE-markering.

De certificaten zijn verkrijgbaar op aanvraag of kunnen via de website van Nobil Metal gedownload worden: [www.nobilmetal.com](http://www.nobilmetal.com)

## INTERNATIONALE AANSPREEKPARTNER

Voor alle internationale commerciële informatie:

[export@nobilmetal.it](mailto:export@nobilmetal.it)

Tel. +39 0141 93 38 11

Fax + 39 0141 94 38 40

## TECHNISCHE ONDERSTEUNING

Voor alle technische ondersteuning:

[attachments@nobilmetal.it](mailto:attachments@nobilmetal.it)

## ALGEMENE VERKOOPVOORWAARDEN

De algemene verkoopvoorwaarden zijn verkrijgbaar via [export@nobilmetal.it](mailto:export@nobilmetal.it)

## BLIJF IN CONTACT

Nobil Metal verwelkomt uw voorstellen ter verbetering van onze producten en systemen, uw verzoek om nieuwe materialen, en nieuwe technische oplossingen voor de Attachmenten LV.

Contacteer ons hiervoor via: [contact@nobilmetal.it](mailto:contact@nobilmetal.it)

## BEELDMATERIAAL

Heeft u beelden van een klinisch geval gemaakt? Bezorg ons dan een kopie. Uw bijdrage verschijnt mogelijk in de volgende uitgave van het huismagazine van Nobil Metal. Artikels over:

- ✓ legeringen en solderen van Nobil Metal
- ✓ DIVA-keramiek
- ✓ Attachmenten LV
- ✓ SINERGIASCAN
- ✓ JEKO
- ✓ prothetische en esthetische restauraties

# INHOUDSTAFEL

ATTACHEMENTEN	EXTRA-CORONAIR	<u>LV SP2</u>	pag. 6
		<u>LV SFE</u>	pag. 7
		<u>LV VER Mini &amp; Standaard</u>	pag. 8
	EXTRA-CORONAIR RESILIËREND	<u>LV SWI Mini &amp; Standaard</u>	pag. 9
		<u>LV CER</u>	pag. 10
	SAGITTAAL	<u>LV SAG Mini &amp; Standaard</u>	pag. 11
	TELESCOPISCHE FRICTIE	<u>LV KON</u>	pag. 12 - 13
	AXIAAL	<u>LV SP2</u>	pag. 14
		<u>LV PAL</u>	pag. 15
		<u>LV SFE</u>	pag. 16
RADICULAIR	<u>LV SFE</u>	pag. 17	
STIFTEN	<u>LV PER</u>	pag. 18	
STEGEN	<u>LV HOR Mini &amp; Standaard</u>	pag. 19	
	<u>LV OCAD Mini &amp; Standaard</u>	pag. 20 - 21	
	<u>LV BAR</u>	pag. 22	
	<u>LV CLI</u>	pag. 23	
CONNECTOREN	<u>LV JV</u>	pag. 24	
	<u>LV FIX Mini &amp; Standaard</u>	pag. 25	
ONDERDELEN & HULPDELEN	<u>LV SP2</u>	pag. 26 - 27	
	<u>LV VER / HOR / OCAD</u>	pag. 28 - 29	
	<u>LV SAG</u>	pag. 30	
	<u>LV PAL / SFE</u>	pag. 31	
	<u>LV FIX</u>	pag. 32	
PERIFERIE	Nobil Metal-producten	pag. 33	
LEGERINGEN, SOLDEREN & MATERIALEN	Nobil Metal-legeringen, -solderen & -kunststoffen	pag. 34	

# EXTRA-CORONAIR

## LV SP2

Extra-coronair M2-drukknopattachement  
 ø 2 mm | H: 2,70 mm | ø kop: 1,88 mm

*Verbeterd voor perfecte gietresultaten*



■ Aangieten met NEM



■ Kleven met NOBIL FIX



■ Aangieten met EM



Kleven met NOBIL FIX

- SP-101-22
- SP-101-26
- SP-101-25



Laterale verankering in kunststof

- SP-101-32
- SP-101-36
- SP-101-35



Solderen of aangieten met EM

- ▲ Artikelnummers LV SP2
- SP-101-72
  - SP-101-76
  - SP-101-75



Aangieten met NEM

- SP-101-62
- SP-101-66
- SP-101-65



Circulaire verankering in kunststof

- SP-101-42
- SP-101-46
- SP-101-45

Ieder attachement bestaat uit 2 kunststofprofielen (45°, 60°), een matrix en een complete patrix (met optionele hulpdelen)

H: 3,80 mm | ø 3,40 mm

### NOBIL GRIP

Het aanbrengen van **NOBIL GRIP**, een anaëroob kleefmiddel, op de schroefdraad van de LV SP2-drukknop verhindert spontaan losschroeven.

**NOBIL GRIP** is mondbestendig, niet-toxisch en lost niet op in contact met speeksel. Reinig de drukknop en het retentiedeel, breng een druppel kleefmiddel aan op de droge en ontvette schroefdraad, en schroef de drukknop stapsgewijs vast.

Verwijder eventuele resten en laat het materiaal gedurende 3 uur drogen.

**NOBIL GRIP** is geen permanente verkleving.

De onderdelen kunnen met de labosleutel makkelijk losgeschroefd worden.

■ AC-000-0

5 ml

Bewaren op kamertemperatuur





## EXTRA-CORONAIR

# LV SFE

Extra-coronair bolattachement

*Matrixen uit polyacetal met drie segmenten voor meer retentie*

*Verbeterde uitvoering van het profiel voor een eenvoudige verwerking*

*Ø matrix: 2,25 mm – Gecombineerde hulpdelen*

*Ook te gebruiken met stegen op implantaten*



■ Kunststofmatrix om in te werken

■ Kleven met NOBIL FIX



Doubleertechniek



Titaanhousing



Doubleertechniek



Titaanhousing

▲ Artikelnummers LV SFE

■ SF-104-19



■ SF-104-14



■ SF-104-29



■ SF-104-24



Ieder attachement bestaat uit 3 kunststofprofielen (0°, 45°, 60°), een matrix en een complete matrix (met optioneel doubleerhulpdeel)

H: 5,10 mm | Ø 3,40 mm

## NOBIL FIX

NOBIL FIX is een anaëroob kleef- en vulmateriaal dat een perfecte verbinding garandeert bij het kleven van metalen onderdelen in de prothese. Breng NOBIL FIX 2 uur voor gebruik op kamertemperatuur.

Druk een kleine hoeveelheid NOBIL FIX op het mengblok. Breng het materiaal enkel op gezandstraalde, met stoom gereinigde en droge oppervlakken aan. Plaats de onderdelen, laat 10 minuten uitharden, verwijder het overtollige materiaal en polijst.

Uitstekende hechting aan edelmetaal- en edelmetaalvrije legeringen  
Verwerkingstijd: 90 sec. Uithardingstijd: 10 min.

■ AC-000-02 5 ml | 10 canules

Bewaren tussen 4 °C en 10 °C



## EXTRA-CORONAIR

# LV VER

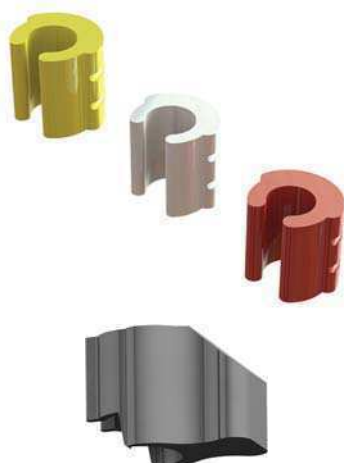
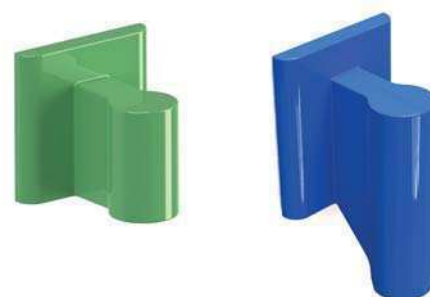
Extra-coronair schuifslot  $\varnothing$  1,80 mm in 2 lengtes

2 lengtes: *MINI: 3 mm (90°) voor gebruik in het fronttandgebied*  
*STANDAARD: 5 mm (45°) inkortbaar tot 3 mm*

*Afgeronde vlakken voor eenvoudiger afwerken en scannen*

*Elastische matrixen uit polypropyleen met 2 dorsale retentiegroeven*

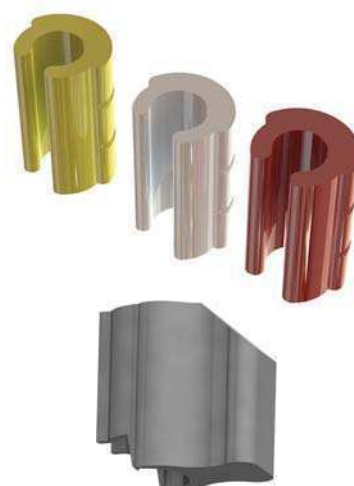
*Verkrijgbaar met 3 retentiewaarden*



Gesinterde Cr-Co-housing om te kleven, solderen of aan te gieten



Housing uit restloos verbrandbare kunststof



Gesinterde Cr-Co-housing om te kleven, solderen of aan te gieten

▲ Artikelnummers

### LV VER MINI SET

■ VR-103-18

6 patrixen 3 mm  
6 gele matrixen 3 mm  
1 universele indrukstift

### LV VER STANDARD SET

■ VR-102-18

6 patrixen 5 mm  
6 gele matrixen 5 mm  
1 universele indrukstift

## NM BONDING

Het gebruik van **NM Bonding** als washopaker op geprepareerde titaan- en edelmetaalvrije legeringen laat het rechtstreeks opbakken van porselein toe op alle gesinterde Attachementen LV-housings uit de CR-legering Keramit NP.

**NM Bonding** biedt daardoor de nodige ruimte voor een perfect passende, esthetische restauratie. Voorkomt de grijze/groene verkleuring van porselein in dunne zones, maar biedt een betere hechting met metaalkeramiek.

**NM Bonding** is verkrijgbaar als pasta in verpakkingen van 6 g





## EXTRA-CORONAIR RESILIËREND

# LV SWI

Scharnier met bolvormige patrix in 2 uitvoeringen:

MINI-patrix:  $\varnothing$  1,55 mm

STANDAARD-patrix:  $\varnothing$  1,70 mm

*De speciale vorm van de matrix laat een verticale en scharnierbeweging toe.*

*De patrix uit roestvrij staal is een omgekeerde connector onder veerdruk met instelbare retentie*



⚠ Artikelnummers LV SWI

### LV SWI MINI

■ SW-707-71

Gele kunststofmatrix

IN-patrix

$\varnothing$  bol: 1,55 mm | L: 7,55 mm

### LV SWI STANDARD

■ SW-706-71

Rode kunststofmatrix

IN-patrix

$\varnothing$  bol: 1,70 mm | L: 8,60 mm

## ONDERDELEN



■ SW-737-1 2 St.

H: 4,6 mm | B: 2,8 mm

■ SW-717-0 2 St.

L: 5,8 mm |  $\varnothing$  1,55 mm

■ AC-770-0 2 St.

Universele polymerisatieschroef

■ SW-716-0 2 St.

L: 6,4 mm |  $\varnothing$  1,70 mm

■ SW-736-1 2 St.

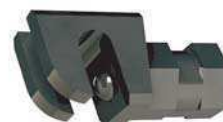
H: 4,8 mm | B: 3,4 mm

## EXTRA-CORONAIR RESILIËREND

# LV CER

Unilateraal attachement met scharnierbeweging  
Te gebruiken in alle 4 kwadranten

*Stevig en stabiel, recht of afgeschuind, met duurzame  
bolretentie geactiveerd door een veer*



⚠ Artikelnummers LV CER

■ CR-706-77

IN / IN om te solderen  
H: 3,50 mm  
B: 3,50 mm  
L: 8,50 mm

■ CR-706-17

Restloos verbrandbare  
kunststof  
90° inclinatie  
IN om te solderen  
H: 3,50 mm  
B: 3,50 mm  
L: 8,50 mm

■ CR-706-57

HT om aan te gieten  
met EM  
IN om te solderen  
H: 3,50 mm  
B: 3,50 mm  
L: 8,50 mm

■ CR-706-17-I

Restloos verbrandbare  
kunststof  
110° inclinatie  
IN om te solderen  
H: 3,50 mm  
B: 3,50 mm  
L: 8,50 mm

## SAGITTAAL

# LV SAG

Sagittale, bolvormige patrix en gesegmenteerde matrixen  
3 retentiewaarden

*Patrinen uit restloos verbrandbare kunststof (NEM) – matrixen uit polyacetal om in te klikken*

Systeem in 2 uitvoeringen: **MINI**  $\varnothing$  1,70 mm  
**STANDAARD**  $\varnothing$  2,25 mm

*Cr-Co-housing om te kleven, solderen, aan te gieten of voor verankering in kunststof  
Geschikt voor opbakken met porselein*



Gesinterde Cr-Co-housing om te kleven,  
solderen of aan te gieten



Gesinterde Cr-Co-housing om te kleven,  
solderen of aan te gieten

▲ Artikelnummers LV SAG

### LV SAG MINI

■ SG-305-19

2 patrinen  $\varnothing$  1,7 mm uit restloos  
verbrandbare kunststof

2 gele matrixen

2 doubleerhulpdelen

### LV SAG MINI

■ SG-305-69

2 patrinen  $\varnothing$  1,7 mm om aan te  
gieten met NEM

2 gele matrixen

2 doubleerhulpdelen

### LV SAG STANDARD

■ SG-304-19

2 patrinen  $\varnothing$  2,25 uit restloos  
verbrandbare kunststof

2 gele matrixen

2 doubleerhulpdelen

### LV SAG STANDARD

■ SG-304-69

2 patrinen  $\varnothing$  2,25 mm om aan te gieten  
met NEM

2 gele matrixen

2 doubleerhulpdelen

Het gebruik van de LV SAG-patrix **SG-314-0** in CAD/CAM en implantologie als lateraal bevestigingselement in de verticale steegwand optimaliseert de verticale dimensie van de restauratie. **SG-314-0** heeft een traditionele M2 x 0,35 schroefdraad met een lengte van 1,60 mm, een afstandsschijf met een diameter van 3,60 mm en een dikte van 0,30 mm, en een interne hex van 0,9 mm.

**NOBIL GRIP** fixeert **SG-314-0** in de juiste positie.



■ SG-314-0

$\varnothing$  2.25 mm patrix uit T1 voor CAD/CAM  
M2 x 0.35 schroefdraad

0.9 mm interne hexagoon

Gebruik de AC-474-I hex-schroevendraaier

▲ Niet verkocht in Duitsland

# AXIAAL

## LV SP2

Axiaal M2-drukknopattachement  
 ø 2 mm | H: 2,70 mm | ø kop: 1,88 mm

*Omgekeerde of traditionele uitvoering, aangieten met edelmetaal- of edelmetaalvrije legeringen, ook te gebruiken met stegen op implantaten*  
 Hulpdelen met dubbele functie



Circulaire verankering  
 in kunststof



Kleven met NOBIL FIX



Aangieten met NEM



Solderen of aangieten  
 met EM

### ▲ Artikelnummers LV SP2

■ SP-401-42

H: 3,80 mm  
 ø 3,40 mm

■ SP-401-22

H: 3,80 mm  
 ø 3,40 mm

■ SP-401-64

H: 3,60 mm  
 ø 3,40 mm

■ SP-401-54

H: 3,60 mm  
 ø 3,40 mm

## NOBIL FIX

NOBIL FIX is een anaëroob kleef- en vulmateriaal dat een perfecte verbinding garandeert bij het kleven van metalen onderdelen in de prothese. Breng NOBIL FIX 2 uur voor gebruik op kamertemperatuur.

Druk een kleine hoeveelheid NOBIL FIX op het mengblok. Breng het materiaal enkel op gezandstraalde, met stoom gereinigde en droge oppervlakken aan. Plaats de onderdelen, laat 10 minuten uitharden, verwijder het overtollige materiaal en polijst.

Uitstekende hechting aan edelmetaal- en edelmetaalvrije legeringen  
 Verwerkingstijd: 90 sec. Uithardingstijd: 10 min.

■ AC-000-02 5 ml | 10 canules

Bewaren tussen 4 °C en 10 °C



## AXIAAL

# LV PAL

Axiaal bolattachement

*Patix om te solderen, uit restloos verbrandbare kunststof of om aan te gieten met edelmetaal- en edelmetaalvrije legeringen*

*ø patix: 2,25 mm – Matrix uit OR of TI*

*0,9 mm interne hex – M2-schroefdraad – NOBIL GRIP wordt aanbevolen*

*Compatibel met diverse implantaatsystemen*



Solderen

Restloos verbrandbare kunststof

Aangieten met EM

Basisring om aan te gieten met EM

■ PL-404-74



■ PL-404-14



■ PL-404-54



■ PL-404-05



OR-matrix  
H: 3,55 mm  
ø 3,50 mm

TI-matrix  
H: 3,55 mm  
ø 3,50 mm

OR-matrix  
H: 3,55 mm  
ø 3,50 mm

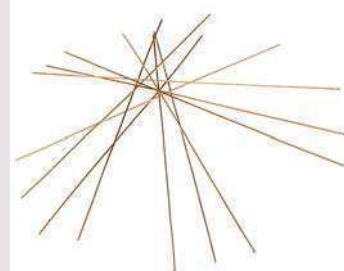
OR-matrix  
H: 4,35 mm  
ø 3,50 mm

▲ Artikelnummers LV PAL

## SOLDER CROCHET

**Solder Crochet** vereenvoudigt het solderen van de onderdelen uit edelmetaal. Dit soldeer evenals diverse andere solderen uit het Nobil Metal-gamma onderscheiden zich door het ingesloten vloeimiddel.

**Solder Crochet** wordt ook aangeboden in witte versie. Eveneens beschikbaar is een reeks solderen die al tientallen jaren worden gebruikt voor edelmetaal-, edelmetaalgereduceerde en edelmetaalvrije legeringen.



Ga naar [www.nobilmetal.com](http://www.nobilmetal.com) voor het gamma legeringen en solderen

# AXIAAL

## LV SFE

Axiaal bolattachement

Patix uit restloos verbrandbare kunststof, om aan te gieten met EM, en uitschroefbaar

Ø patix: 2,25 mm – 0,9 mm interne hex – M2-schroefdraad  
NOBIL GRIP wordt aanbevolen

Compatibel met diverse implantaatsystemen

Matrixen uit polyacetal met drie segmenten voor meer retentie



Restloos verbrandbare kunststof

Restloos verbrandbare kunststof

Solderen en aangieten met EM

Basising om aan te gieten met EM

■ SF-404-19



Doubleerhulpdeel

H: 3,40 mm

Ø 3,55 mm

■ SF-404-14



TI-housing

H: 3,40 mm

Ø 4,00 mm

▲ Artikelnummers LV SFE

■ SF-404-54



TI-housing

H: 3,40 mm

Ø 4,00 mm

■ SF-404-05



TI-housing

H: 4,10 mm

Ø 4,00 mm

Combineer boven op een implantaat gedragen steeg de **SF-414-0** met de polyacetal matrixen van de LV SFE Attachementen of de OR matrixen van de LV PAL Attachementen. Beiden geven een functionele retentie, gecombineerd met een mogelijke rotatiebeweging. **SF-414-0** heeft een totale hoogte van 3.76 mm, een schroefdraad M2 x 0.35 met een lengte van 1.60 mm, een afsteunende schijf met Ø 3.60 mm en 0.30 mm dik, met een interne hex van 0.90 mm.

**NOBIL GRIP** verankert **SF-414-0** op zijn plaats.



■ SF-414-0

Ø 2.25 mm patix uit TI voor CAD/CAM  
M2 x 0.35 schroefdraad  
0.9 mm interne hexagoon  
Gebruik de AC-474-I hex-schroevendraaier



## RADICULAIR

# LV SFE

Tijdelijk, radiculair bolattachement voor tandartsen

Standaardstift uit titaan met bolvormige, uitschroefbare patrix  $\varnothing$  2,25 mm  
Matrixen uit polyacetal met 3 retentiewaarden en titaanhousing of doubleerhulpdeel  
0,9 mm interne hex – M2-schroefdraad – NOBIL GRIP wordt aanbevolen  
Matrixen met drie segmenten voor meer retentie  
Compatibel met diverse implantaatsystemen



▲ Artikelnummers LV SFE

■ SF-504-24

TI-housing  
 $\varnothing$  stift: 1,35 mm  
Stifthoogte: 7 mm

■ SF-504-29

Doubleerhulpdeel  
 $\varnothing$  basis: 3,40 mm

■ SF-504-04

TI-housing  
 $\varnothing$  matrix: 3,55 mm

■ SF-504-09

Doubleerhulpdeel  
 $\varnothing$  housing: 4,00 mm

## NOBIL GRIP

Het aanbrengen van **NOBIL GRIP**, een anaëroob kleefmiddel, op de schroefdraad van de LV SP2-drukknop verhindert spontaan losschroeven. **NOBIL GRIP** is mondbestendig, niet-toxisch en lost niet op in contact met speeksel.

Reinig de drukknop en het retentiedeel, breng een druppel kleefmiddel aan op de droge en ontvette schroefdraad, en schroef de drukknop stapsgewijs vast.

Verwijder eventuele resten en laat het materiaal gedurende 3 uur drogen. **NOBIL GRIP** is geen permanente verkleving. De onderdelen kunnen met de labosleutel makkelijk losgeschroefd worden.

■ AC-000-0

5 ml

Bewaren bij kamertemperatuur



## STIFTEN

# LV PER

Afdrukstiften en labostiften uit restloos verbrandbare kunststof voor stiftwortelkappen en tijdelijke stifttanden

Coniciteit volgens dr. Mooser 2°30'

Te gebruiken met de originele Maillefer-Dentsply-ruimers

*Universele kleurcode*

*Te gebruiken met alle afdrukmethoden*

*Zelfisolerende afdrukstift*

*Ook voor structuren met meerdere wortels*



■ PR-470-CL-YE 50 st.

Totale lengte: 14,10 mm  
ø top: 0,80 mm

■ PR-470-L-YE 50 st.

Conuslengte: 10,70 mm  
Totale lengte: 18,60 mm  
ø top: 0,80 mm

■ PR-470-CL-BL 50 st.

Totale lengte: 16,60 mm  
ø top: 1,00 mm

■ PR-470-L-BL 50 st.

Conuslengte: 12,30 mm  
Totale lengte: 22,90 mm  
ø top: 1,00 mm

■ PR-470-CL-Z 100 st.

Combinatieverpakking  
afdrukstiften  
50 GEEL / 50 BLAUW

■ PR-470-L-Z 100 st.

Combinatieverpakking  
labostiften  
50 GEEL / 50 BLAUW

## STEGEN

# LV HOR

Steepprofiel uit restloos verbrandbare kunststof  
 ø 1,80 mm – H 4 mm  
 Ontwerp volgens H. Hader  
 MINI-ruiters: lengte 3 mm  
 STANDAARD-ruiters: lengte 5 mm

*Starre housing, steeg geschikt voor eenvoudige restauraties op implantaten*



### LV HOR MINI SET

■ HR-603-19

2 stegen  
 6 gele MINI-ruiters 3 mm  
 6 MINI-verwerkingsruiters 3 mm  
 1 universele indruktstift

▲ Artikelnummers LV HOR



### LV HOR STANDARD SET

■ HR-602-19

2 stegen  
 6 gele STANDAARD-ruiters 5 mm  
 6 STANDAARD-verwerkingsruiters 5 mm  
 1 universele indruktstift

## UNDERWAX

Modelleren met **UNDERWAX**, een lichtuithardende kunststof, wordt een plezier. De hoge stabiliteit garandeert een precisie van 0 µ.

**UNDERWAX** is star, precies, stabiel en laat geen resten achter na het voorverwarmen. Gebruik een conventioneel lichtpolymerisatietoestel met een golflengte tussen 350 nm en 500 nm.



Ga naar [www.nobilmetal.com](http://www.nobilmetal.com) voor meer informatie over **UNDERWAX**

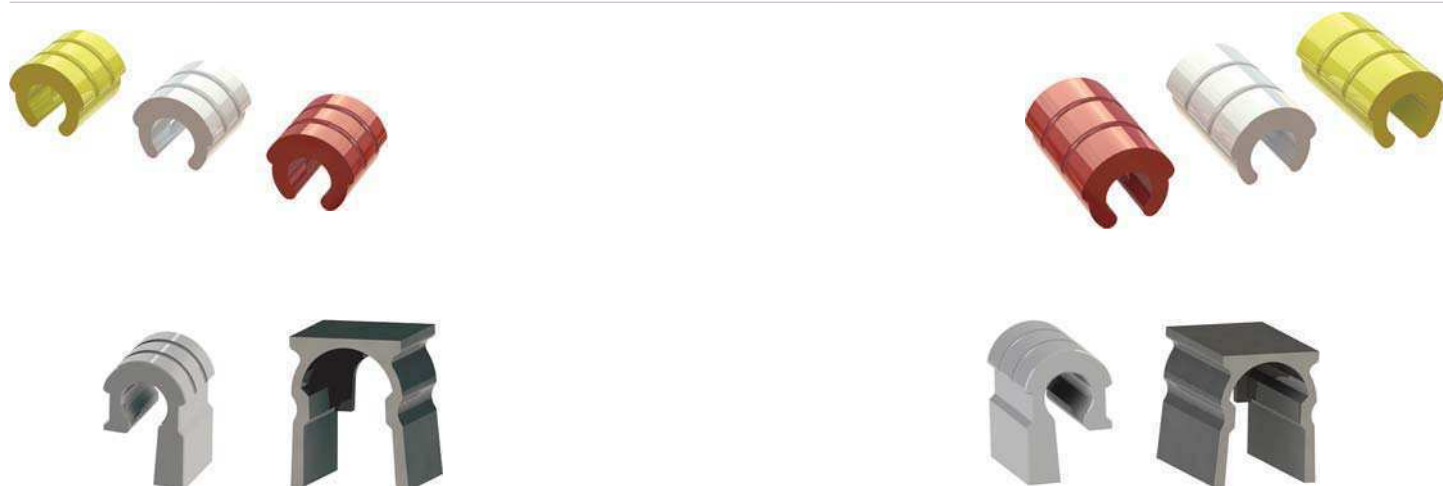
## STEGEN

# LV OCAD

OCAD® -steegprofiel voor optimale stabiliteit en indirecte retentie om het loskomen komen van vrij-eindigende zadels te verhinderen

*De speciale OCAD-housing garandeert de perfecte pas van de LV HOR-ruiters en biedt indirecte retentie in combinatie met het OCAD-steegprofiel*

*Ruiters verkrijgbaar met 3 mm en 5 mm lengte*



### ⚠ Artikelnummers LV OCAD

#### LV OCAD MINI SET

■ OC-603-19

2 stegen  
6 gele MINI-ruiters 3 mm  
6 MINI-verwerkingsruiters 3 mm  
2 MINI-housings 3 mm  
1 universele indrukstift

#### LV OCAD STANDARD SET

■ OC-602-19

2 stegen  
6 gele STANDAARD-ruiters 5 mm  
6 STANDAARD-verwerkingsruiters 5 mm  
2 STANDAARD-housings 5 mm  
1 universele indrukstift

#### LV OCAD MINI SET CC

■ OC-603-19CC

6 gele MINI-ruiters 3 mm  
6 MINI-verwerkingsruiters 3 mm  
6 MINI-housings 3 mm  
1 universele indrukstift

#### LV OCAD STANDARD SET CC

■ OC-602-19CC

6 gele STANDAARD-ruiters 5 mm  
6 STANDAARD-verwerkingsruiters 5 mm  
6 STANDAARD-housings 5 mm  
1 universele indrukstift

#### LV OCAD MINI STARTER SET CI

■ OC-603-19CI

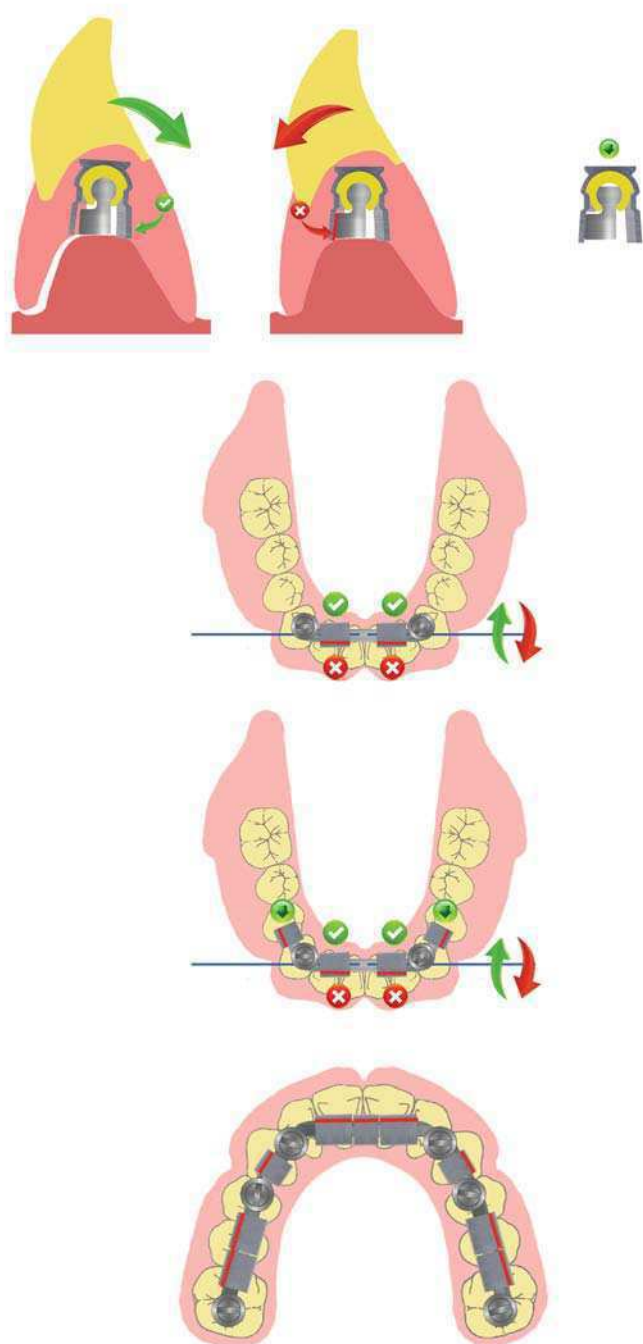
2 witte MINI-ruiters 3 mm  
2 gele-MINI-ruiters 3 mm  
2 rode-MINI-ruiters 3 mm  
2 MINI-verwerkingsruiters 3 mm  
2 MINI-housings 3 mm  
1 universele indrukstift

#### LV OCAD STANDARD STARTER SET CI

■ OC-602-19CI

2 witte STANDAARD-ruiters 5 mm  
2 gele-STANDAARD-ruiters 5 mm  
2 rode-STANDAARDruiters 5 mm  
2 STANDAARD-verwerkingsruiters 5 mm  
2 STANDAARD-housings 5 mm  
1 universele indrukstift

## STEGEN



**LV OCAD** is een steegverankeringsysteem dat indirecte retentie biedt om te verhinderen dat vrij-eindigende zadels loskomen komen van de mucosa, wat tot een buitengewoon draagcomfort leidt.

Bij gebruik van de **OCAD**-steeg met de **OCAD**-housing is enkel een rotatie rond de as van de afgeronde bovenkant van het steegprofiel mogelijk in richting van het samengedrukte weefsel.

De opwaartse krachten van de vrij-eindigende zadels worden verhinderd door een contactvlak tussen de **OCAD**-housing en de steeg.

De contactvlakken tussen de **OCAD**-housing en de **OCAD**-steeg (4°) verzekeren een eenvoudig aanbrengen, laterale stabiliteit en draagcomfort.

Voor extra retentie en stabiliteit kunnen de **OCAD**-attachementen ook op een vrij-eindigende steeg aangebracht worden. Daarbij beïnvloeden ze de retentie van de prothese niet, wanneer de afgeronde zijde van het steegprofiel 0,3 mm ingekort wordt.

De **OCAD**-verwerkingsruiters zorgen voor een eenvoudige verwerking.

Ze zijn verkrijgbaar met drie retentiewaarden en makkelijk te vervangen.

De **OCAD**-housings en -ruiters zijn verkrijgbaar met een lengte van 5 mm en 3 mm.

Contacteer Nobil Metal voor een STL-bestand van het **OCAD**-steegprofiel.

**OCAD**<sup>®</sup>

## STEGEN

# LV BAR

Metalen steeg in twee afmetingen en twee uitvoeringen  
Metalen ruiters, bijzonder geschikt voor implantaatconstructies

*De gelaserlaste metalen ruiters zijn inkortbaar tot 9 mm*

*Ruiters in OR, AP of IN*

*Stegen in twee lengtes: 50 mm en 200 mm*



U-VORMIG



OVAAL

## ONDERDELEN STANDAARD



BR-682-3OR

Ruiter + plaatshouder

H: 3,5 mm

B: 5 mm

L: 50 mm



BR-682-3AP

Ruiter + plaatshouder

H: 3,5 mm

B: 5 mm

L: 50 mm



BR-682-3IN

Ruiter + plaatshouder

H: 3,5 mm

B: 5 mm

L: 50 mm

## STAR



BR-612-7AU

U-vormig

L: 50 mm

H: 3 mm

B: 2,2 mm



BR-612-7AU-L

U-vormig

L: 200 mm

H: 3 mm

B: 2,2 mm



BR-612-7PL

U-vormig

L: 50 mm

H: 3 mm

B: 2,2 mm



BR-612-7PL-L

U-vormig

L: 200 mm

H: 3 mm

B: 2,2 mm

## RESILIËREND



BR-614-7AU

Ovaal 50 mm

H: 3 mm

B: 2,2 mm



BR-614-7AU-L

Ovaal 200 mm

H: 3 mm

B: 2,2 mm



BR-614-7PL

Ovaal 50 mm

H: 3 mm

B: 2,2 mm



BR-614-7PL-L

Ovaal 200 mm

H: 3 mm

B: 2,2 mm



## STEGEN

### LV CLI

Rond steegprofiel 1,80 mm voor elastische metalen ruiters  
Laterale of occlusale, flexibele retentie

*Ruiters in OR en IN*

*Matrixen niet solderen*

*Steeg in AU om te solderen of uit restloos verbrandbare kunststof*



## ONDERDELEN



■ CL-694-4OR 2+2 st.

■ CL-694-4OR-Z 20+20 st.

H: 3,65 mm

L: 3,50 mm

ledere ruiter wordt geleverd met een 0,7 mm hoge plaatshouder



■ CL-694-4IN 2+2 st.

■ CL-694-4IN-Z 20+20 st.

H: 3,65 mm

L: 3,50 mm

ledere ruiter wordt geleverd met een 0,7 mm hoge plaatshouder



■ CL-694-3OR 2+2 st.

■ CL-694-3OR-Z 20+20 st.

H: 3,65 mm

L: 3,50 mm

ledere ruiter wordt geleverd met een 0,7 mm hoge plaatshouder



■ CL-694-3IN 2+2 st.

■ CL-694-3IN-Z 20+20 st.

H: 3,65 mm

L: 3,50 mm

ledere ruiter wordt geleverd met een 0,7 mm hoge plaatshouder



■ CL-614-7AU 1 st.

Ronde steeg

ø 1,80 mm

L: 50 mm

AU



■ CL-614-1 6 st.

Ronde steeg

ø 1,80 mm

L: 50 mm



■ CL-613-1 6 st.

Ovale steeg

H: 2,3 mm

ø 1,80 mm

L: 50 mm



■ CL-612-1W 6 st.

■ CL-612-1W-Z 25 st.

Ronde steeg met verticale extensie

ø 1,80 mm

L: 50 mm

H: 10 mm

# CONNECTOREN

## LV JV

Verbindingselementen voor het indirecte verblokken van vaste bruggen, implantaatconstructies en uitneembare prothesen

3 unieke vormen

Gebruik de **PVF**-inbedmassa van **Nobil Metal** voor optimale resultaten



### JV 1

■ JV-200-11-O 6 st.

Rond

H: 6,60 mm  
Ø 1,30 mm

### JV 2

■ JV-200-11-U 6 st.

Vierkant

H: 6,00 mm  
B: 1,50 mm

### JV 3

■ JV-200-11-V 6 st.

Conisch

H: 3,50 mm  
C: 20°



### LV JV Combi

■ JV-200-11-ZX 2+2+2 st.

## PVF

Wanneer het op kwaliteit en precisie aankomt, verzekert de **PVF**-inbedmassa een vormstabiele structuur met een zacht oppervlak.

De universele, fosfaatgebonden **PVF**-inbedmassa is geschikt voor alle legeringen en zorgt dagelijks voor een enorme tijdsparing en resultaten van de allerhoogste kwaliteit.

Om expansie te voorkomen, wordt de traditionele opwarming verkozen bij het gieten van meerdere elementen uit restloos verbrandbare kunststof met **PVF**.

Ga naar [www.nobilmetal.com](http://www.nobilmetal.com) voor meer informatie over **PVF**



## CONNECTOREN

# LV FIX

Bevestigingssysteem voor bruggen en structuren op implantaten

*Neemt weinig plaats in – 2 lengtes*

*3 componenten – eenvoudige, maar nauwkeurige procedure*

*Kleven met NOBIL FIX*

*NOBIL GRIP verhindert spontaan losschroeven*



### LV FIX MINI SET

■ FX-068

1 TI MINI-schroef / L: 4 mm

1 TI MINI-schroefring / L: 2 mm

1 MINI-kunststofafstandsring / L: 2 mm

■ FX-068-Z

4 TI MINI-schroeven / L: 4 mm

4 TI MINI-schroefringen / L: 2 mm

4 MINI-kunststofafstandsring / L: 2 mm

▲ Artikelnummers LV FIX

### LV FIX STANDARD SET

■ FX-068-L

1 TI STANDAARD-schroef / L: 6 mm

1 TI STANDAARD-schroefring / L: 3 mm

1 STANDAARD-kunststofafstandsring / L: 3 mm

■ FX-068-LZ

4 TI STANDAARD-schroeven / L: 6 mm

4 TI STANDAARD-schroefringen / L: 3 mm

4 STANDAARD-kunststofafstandsring / L: 3 mm

## KERAMIT NP

**Keramit NP** als chroom-kobalt-legering voor porselein wordt aanbevolen wanneer een NEM-legering noodzakelijk is. De goede giet eigenschappen en vloeibaarheid zijn overtuigend, maar het doorslaggevende argument voor de tandtechnicus is de lage hardheid van de gefreesde zones. De samenstelling van **Keramit NP** – nikkel-, gallium- en berylliumvrij – is bepalend bij de keuze van de tandarts, omdat de legering omwille van zijn uitstekende biocompatibiliteit en weerstand tegen corrosie door bijna alle patiënten goed verdragen wordt.

**Keramit NP** biedt uitstekende resultaten in combinatie met **NM Bonding** en alle bekende keramiek massa's met een traditionele WAK-waarde.

Ga naar [www.nobilmetal.com](http://www.nobilmetal.com) voor meer informatie over **Keramit NP**



# EXTRA-CORONAIR & AXIAAL – LV SP2

## ONDERDELEN



■ SP-111-0 2 st. + 2 PH

SP2-drukknop - AP

H: 2,70 mm / ø 2 mm

ø kop: 1,88 mm

Gebruik NOBIL GRIP om spontaan losschroeven te verhinderen



■ SP-111-W 2 st. + 2 PH

SP2-werkdrukknop - AP

ø kop: 1,95 mm

Gebruik NOBIL GRIP



■ SP-111-L 2 st. + 2 PH

SP2-werkdrukknop - AP

H: 3,00 mm

Gebruik NOBIL GRIP



■ SP-171-Q 10 st.

Plaatshouder - IN

0,30 mm dik



■ SP-111-2 2 + 2 st.

LV SP2-retentiedeel om te kleven met NOBIL FIX - TI

Doubleerhulpdeel met ingebouwde plaatshouder



■ SP-111-3 2 st.

LV SP2-retentiedeel met extensie voor verankering in kunststof - TI



■ SP-411-5 2 st.

LV SP2-retentiedeel / basisring om te solderen met Solder Crochet of om aan te gieten met edelmetaallegeringen - HT

3 retentiegroeven



■ SP-411-6 2 st.

LV SP2-retentiedeel / basisring om te solderen met Solder Crochet of om aan te gieten met edelmetaallegeringen - NP

6 retentiegroeven



■ SP-111-4 2 st.

LV SP2-retentiedeel voor circulaire verankering in kunststof - TI



■ SP-431-4 1 st.

Axiale LV SP2-matrix voor verankering in kunststof - TI



■ SP-471-QL 1 st.

Grote plaatshouder - tinfoolie

0,40 mm dik

ø 14 mm



■ SP-131-6 1 + 2 st.

Blauwe LV SP2-matrix om aan te gieten met edelmetaalvrije legeringen

Inclinatie: 45° & 60°

NP



■ SP-131-2 1 + 2 st.

Groene LV SP2-matrix om te kleven met NOBIL FIX

Inclinatie: 45° & 60°

TI



■ SP-131-5 1 + 2 st.

Rode LV SP2-matrix om aan te gieten met edelmetaallegeringen

Inclinatie: 45° & 60°

HT



■ SP-431-2 1 + 1 st.

Groene LV SP2-matrix voor stiftwortelkappen en stegen om te kleven met NOBIL FIX

TI

## EXTRA-CORONAIR & AXIAAL – LV SP2

### HULPDELEN



■ AC-070-AK 1 st.

Schroevendraaier en activeersleutel met afdekkapje voor LV SP2-drukknoppen



■ AC-071-P1 1 st.

Parallelhouder voor LV SP2 / LV SFE groen M2-basisring



■ AC-071-P2 1 st.

Parallelhouder voor het kleven en zandstralen van LV SP2 TI-matrixen



■ AC-071-S 2 st.

Soldeerhulpdeel voor LV SP2-basisringen / retentiedelen



■ AC-171-M 2 st. + 2 PH

Afdrukhelpdeel voor LV SP2-matrix en analoog voor LV SP2-, PAL- en SFE-patrixen



■ AC-171-F 2 st. + 2 PH

LV SP2-matrixanaloog voor herstellingen en rebasingen









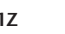







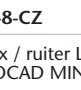
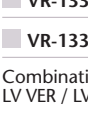










■ AC-471-M 2 st.

Afdrukhelpdeel voor LV SP2-, PAL- en SFE-basisringen

# EXTRA-CORONAIR & STEGEN LV VER / LV HOR / LV OCAD

## ONDERDELEN

	<b>VR-143-3CR</b> 2 st.		<b>VR-142-3CR</b> 2 st.		<b>VR-142-1</b> 6 st.		<b>VR-113-1</b> 6 st.		<b>VR-112-1</b> 6 st.
	<b>VR-143-3CR-Z</b> 20 st.		<b>VR-142-3CR-Z</b> 20 st.		<b>VR-142-1Z</b> 25 st.		<b>VR-113-1Z</b> 25 st.		<b>VR-112-1Z</b> 25 st.
<p>Housing - CR voor MINI LV VER H: 5 mm ø 4,10 mm L: 7,15 mm</p>		<p>Housing - CR voor STANDAARD LV VER H: 7 mm ø 4,10 mm L: 7,15 mm</p>		<p>Kunststofhousing voor LV VER MINI &amp; STANDAARD Gebruik een harde legering type 4 H: 5,50 mm ø 4,15 mm L: 8 mm</p>		<p>Groene LV VER MINI-kunststofpatrx H: 3 mm ø 1,84 mm Gebruik een harde legering type 4 en de parallelhouder AC-173-P</p>		<p>Blauwe LV VER STANDAARD-kunststofpatrx H: 5,90 mm ø 1,84 mm 45° / H rugplaat: 5 mm Gebruik een harde legering type 4 en de parallelhouder AC-173-P</p>	
	<b>VR-133-8-A</b> 6 st.		<b>VR-133-8-B</b> 6 st.		<b>VR-133-8-C</b> 6 st.			<b>VR-133-8-ZX</b> 2+2+2 st.	
	<b>VR-133-8-AZ</b> 25 st.		<b>VR-133-8-BZ</b> 25 st.		<b>VR-133-8-CZ</b> 25 st.			<b>VR-133-8-ZY</b> 12+8+5 st.	
<p>Gele matrix / ruiter LV VER / LV HOR / LC OCAD MINI - PP H: 3 mm ø 3,30 mm Standaardretentie</p>		<p>Witte matrix / ruiter LV VER / LV HOR / LC OCAD MIINI - PP H: 3 mm ø 3,30 mm Minder retentie</p>		<p>Rode matrix / ruiter LV VER / LV HOR / LC OCAD MINI - PP H: 3 mm ø 3,30 mm Sterke retentie</p>		<p>Combinatieverpakking matrixen LV VER / LV HOR / LC OCAD MINI</p>			
	<b>VR-132-8-A</b> 6 st.		<b>VR-132-8-B</b> 6 st.		<b>VR-132-8-C</b> 6 st.			<b>VR-132-8-ZX</b> 2+2+2 st.	
	<b>VR-132-8-AZ</b> 25 st.		<b>VR-132-8-BZ</b> 25 st.		<b>VR-132-8-CZ</b> 25 st.			<b>VR-132-8-ZY</b> 12+8+5 st.	
<p>Gele matrix / ruiter LV VER / LV HOR / LV OCAD STANDAARD - PP H: 5 mm ø 3,30 mm Standaardretentie</p>		<p>Witte matrix / ruiter LV VER / LV HOR / LV OCAD STANDAARD - PP H: 5 mm ø 3,30 mm Minder retentie</p>		<p>Rode matrix / ruiter LV VER / LV HOR / LC OCAD STANDAARD - PP H: 5 mm ø 3,30 mm Sterke retentie</p>		<p>Combinatieverpakking matrixen LV VER / LV HOR / LC OCAD STANDAARD</p>			

## HULPDELEN

	<b>AC-173-I</b> 1 st.		<b>AC-173-P</b> 1 st.		<b>AC-172-M</b> 2 st.
<p>Universele indrukstift voor matrixen / ruiters LV VER / LV HOR / LV OCAD</p>		<p>Parallelhouder voor LV VER MINI / STANDAARD ø 2,50 mm</p>		<p>Analoog voor herstellingen LV VER MINI / STANDAARD H: 9 mm ø 1,80 mm</p>	



# EXTRA-CORONAIR & STEGEN LV VER / LV HOR / LV OCAD

## ONDERDELEN



■ **HR-653-9** 6 st.

■ **HR-653-9-Z** 25 st.

Zelfisolerende LV HOR MINI-verwerkingsruiter

L: 3 mm  
 H: 4,85 mm  
 B: 3,30 mm



■ **HR-643-3CR** 2 st.

■ **HR-643-3CR-Z** 20 st.

Housing - CR voor LV HOR MINI-ruiter, om te solderen, kleven of voor verankering in kunststof

L: 3 mm  
 H: 2,90 mm  
 B: 4,10 mm



■ **HR-652-9** 6 st.

■ **HR-652-9-Z** 25 st.

Zelfisolerende LV HOR STANDAARD-verwerkingsruiter

L: 5 mm  
 H: 4,85 mm  
 B: 3,30 mm



■ **HR-642-3CR** 2 st.

■ **HR-642-3CR-Z** 20 st.

Housing - CR voor LV HOR STANDAARD-ruiter, om te solderen, kleven of voor verankering in kunststof

L: 5 mm  
 H: 2,90 mm  
 B: 4,10 mm



■ **OC-653-9** 6 st.

■ **OC-653-9-Z** 25 st.

Zelfisolerende LV OCAD MINI-verwerkingsruiter

L: 3 mm  
 H: 4,85 mm  
 B: 3,30 mm



■ **OC-643-3CR** 2 st.

■ **OC-643-3CR-Z** 20 st.

Housing - CR voor LV OCAD MINI-ruiter, om te solderen, kleven of voor verankering in kunststof

L: 3,30 mm  
 H: 5,20 mm  
 B: 4,10 mm



■ **OC-652-9** 6 st.

■ **OC-652-9-Z** 25 st.

Zelfisolerende LV OCAD STANDAARD-verwerkingsruiter

L: 5 mm  
 H: 4,85 mm  
 B: 3,30 mm



■ **OC-642-3CR** 2 st.

■ **OC-642-3CR-Z** 20 st.

Housing - CR voor LV OCAD STANDAARD-ruiter, om te solderen, kleven of voor verankering in kunststof

L: 5,30 mm  
 H: 5,20 mm  
 B: 4,10 mm



■ **HR-612-1** 6 st.

■ **HR-612-1-Z** 25 st.

LV HOR-kunststofsteeg

Gebruik een harde legering type 4  
 L: 50 mm  
 ø 1,80 mm  
 H: 4 mm



■ **OC-612-1** 6 st.

■ **OC-612-1-Z** 25 st.

LV OCAD-kunststofsteeg

Gebruik een harde legering type 4  
 L: 50 mm  
 ø 1,80 mm  
 H: 4 mm  
 Inclinatie: 4°

## HULPDELEN



■ **AC-674-P** 1 st.

LC OCAD-parallelhouder  
 ø 2,35 mm



■ **AC-173-I** 1 st.

Universele indruktstift voor matrixen / ruiters  
 LV VER / LV HOR / LV OCAD

# SAGITTAAL - LV SAG

## ONDERDELEN



■ SG-355-9 6 st.

■ SG-355-9-Z 25 st.

LV SAG MINI-doubleerhulpdeel  
Ø 1,7 mm



■ SG-345-3CR 2 st.

■ SG-345-3CR-Z 20 st.

Housing - CR voor LV SAG MINI,  
om te solderen, kleven of voor  
verankering in kunststof  
L: 5,20 mm  
H: 4,40 mm  
B: 3,80 mm



■ SG-354-9 6 st.

■ SG-354-9-Z 25 st.

LV SAG STANDAARD-  
doubleerhulpdeel  
Ø 2,2 mm



■ SG-344-3CR 2 st.

■ SG-344-3CR-Z 20 st.

Housing - CR voor LV SAG  
STANDAARD, om te solderen, kleven  
of voor verankering in kunststof  
L: 5,70 mm  
H: 5,40 mm  
B: 5,70 mm



■ SG-335-9-A 6 st.

■ SG-335-9-AZ 25 st.

Gele LV SAG MINI-matrix - POM  
H: 3,10 mm - Ø 1,7 mm  
B: 2,28 mm

Normale retentie



■ SG-334-9-A 6 st.

■ SG-334-9-AZ 25 st.

Gele LV SAG STANDAARD-matrix - POM  
H: 4,15 mm - Ø 2,2 mm  
B: 2,84 mm

Normale retentie



□ SG-335-9-B 6 st.

□ SG-335-9-BZ 25 st.

Witte LV SAG MINI-matrix - POM  
H: 3,10 mm - Ø 1,7 mm  
B: 2,28 mm

Minder retentie



□ SG-334-9-B 6 st.

□ SG-334-9-BZ 25 st.

Witte LV SAG STANDAARD-matrix - POM  
H: 4,15 mm - Ø 2,2 mm  
B: 2,84 mm

Minder retentie



■ SG-335-9-C 6 st.

■ SG-335-9-CZ 25 st.

Rode LV SAG MINI-matrix - POM  
H: 3,10 mm - Ø 1,7 mm  
B: 2,28 mm

Sterke retentie



■ SG-334-9-C 6 st.

■ SG-334-9-CZ 25 st.

Rode LV SAG STANDAARD-matrix - POM  
H: 4,15 mm - Ø 2,2 mm  
B: 2,84 mm

Sterke retentie



■ SG-335-9-ZX 2+2+2 st.

Combinatieverpakking  
LV SAG MINI-matrixen



■ SG-334-9-ZX 2+2+2 st.

Combinatieverpakking  
LV SAG STANDAARD-matrixen



■ SG-315-1 6 st.

■ SG-315-1-Z 25 st.

Groene LV SAG MINI-kunststofpatrix  
H: 3,05 mm - Ø 1,7 mm  
Gebruik een harde legering type 4  
en de universele parallelhouder  
AC- 370-P



■ SG-315-6 2 st.

■ SG-315-6-Z 20 st.

LV SAG MINI-patrix - NP om aan  
te gieten met edelmetaalvrije  
legeringen  
H: 2,80 mm - Ø 1,7 mm  
Gebruik de universele  
parallelhouder AC- 370-P



■ SG-314-1 6 st.

■ SG-314-1-Z 25 st.

Blauwe LV SAG STANDAARD-  
kunststofpatrix  
H: 4 mm - Ø 2,2 mm  
Gebruik een harde legering type  
4 en de universele parallelhouder  
AC- 370-P



■ SG-314-6 2 st.

■ SG-314-6-Z 20 st.

LV SAG STANDAARD-patrix - NP om  
aan te gieten met edelmetaalvrije  
legeringen  
H: 3,76 mm - Ø 2,2 mm  
Gebruik de universele  
parallelhouder AC- 370-P

## HULPDELEN



■ AC-370-P 1 st.

LV SAG-parallelhouder  
Ø 2,35 mm



■ AC-370-I 1 st.

Universele indruktstift voor  
LV SAG MINI & STANDAARD



■ AC-375-M 2 st.

Analoog voor herstellingen  
LV SAG MINI  
H: 9,5 mm  
Ø 1,7 mm



■ AC-374-M 2 st.

Analoog voor herstellingen  
LV SAG STANDAARD  
H: 12,8 mm  
Ø 2,2 mm

## AXIAAL – LV PAL – LV SFE

### ONDERDELEN & HULPDELEN



**PL-434-4OR** 1 st.

**PL-434-4OR-Z** 20 st.

LV PAL-matrix - **OR** voor verankering in kunststof  
 H: 2,7 mm / ø 2,95 mm



**PL-434-4TI** 1 st.

**PL-434-4TI-Z** 20 st.

LV PAL-matrix - **TI** voor verankering in kunststof  
 H: 2,7 mm / ø 2,95 mm



**SF-444-3TI** 6 st.

**SF-444-3TI-Z** 25 st.

LV SFE-housing - **TI** voor verankering in kunststof  
 H: 2,65 mm / ø 3,90 mm



**AC-474-M** 2 st. + 2 PH

Analoog voor herstellingen LV PAL / LV SFE  
 H: 16 mm / ø 2,25 mm



**PL-414-7OR** 1 st.

LV PAL / LV SFE-patrix - **OR** om te solderen  
 H: 2,26 mm / ø 2,25 mm  
 ø basis: 3,2 mm



**PL-414-0** 1 st.

LV PAL / LV SFE-patrix - **TI**, M2-schroefdraad  
 H: 3,05 mm / ø 2,25 mm  
 Interne hex: 0,90 mm



**PL-414-5** 1 st.

LV PAL / LV SFE-patrix - **HT** om te solderen en aan te gieten met edelmetaalvrije legeringen  
 H: 2,26 mm / ø 2,25 mm  
 ø basis: 3,2 mm



**PL-414-1** 6 st.

**PL-414-1-Z** 25 st.

LV PAL / LV SFE-patrix – restloos verbrandbare kunststof  
 Gebruik een harde legering type 4  
 H: 2,26 mm / ø 2,25 mm  
 ø basis: 3,2 mm



**SF-114-2** 1 st.

LV SFE-patrix - **TI** om te kleven  
 H: 3,75 mm / ø 2,25 mm  
 ø basis: 2,3 mm



**SF-114-1** 6 st.

LV SFE-patrix – restloos verbrandbare kunststof  
 Gebruik een harde legering type 4  
 H: 3,75 mm / ø 2,25 mm  
 ø basis: 2,3 mm



**SP-121-1** 1+1+1 st.

LV SFE-parallelhouder – restloos verbrandbare kunststof  
 Gebruik een harde legering type 4 en de parallelhouder **AC-071-P1**



**SF-474-Q** 6 st.

Rubberen LV SFE-plaatshouder  
 H: 0,70 mm / ø 1,80 mm



**SF-434-9-A** 6 st.

**SF-434-9-AZ** 25 st.

Gele LV SFE-matrix - **POM**  
 H: 2,65 mm / ø 3,55 mm  
 Normale retentie



**SF-434-9-B** 6 st.

**SF-434-9-BZ** 25 st.

Witte LV SFE-matrix - **POM**  
 H: 2,65 mm / ø 3,55 mm  
 Minder retentie



**SF-434-9-C** 6 st.

**SF-434-9-CZ** 25 st.

Rode LV SFE-matrix - **POM**  
 H: 2,65 mm / ø 3,55 mm  
 Sterke retentie



**SF-454-9** 6 st.

LV SFE-doubleerhulpdeel  
**Plaatshouder niet gebruiken**  
 H: 2,90 mm / ø 3,60 mm



**SF-514-0** 1 st.

LV SFE-wortelstift - **TI** om te kleven / M2-schroefdraad  
 ø basis: 3,42 mm / H: 1,50 mm  
 ø stift: 1,35 mm / L: 7 mm



**SF-514-2** 1 st.

LV SFE-wortelstift met ø 2,25 mm bol - **TI**  
 ø basis: 3,42 mm / H: 1,50 mm  
 ø stift: 1,35 mm / L: 7 mm



**AC-474-I** 1 st.

LV SFE-indrukstift en hex-schroevendraaier 0,90 mm met afdekkapje



**SP-471-QL** 1 st.

Grote plaatshouder - tinfolie  
 0,40 mm dik  
 ø 14 mm

# CONNECTOREN – LV FIX

## ONDERDELEN

### LV FIX MINI



■ FX-060 1 st.

LV FIX MINI-schroef - TI

Gebruik NOBIL GRIP om spontaan losschroeven te verhinderen

L: 4 mm

ø 1,20 mm

Interne hex: 0,90 mm

M1.8



■ FX-048-2 1 st.

LV FIX MINI-schroefring - TI

Gebruik NOBIL FIX om te kleven

L: 2 mm

Buitendiameter: 3,10 mm

Binnendiameter: 2,40 mm

M1.8 x 0,35 mm



□ FX-040-1 6 st.

LV FIX MINI-kunststofafstandsring  
Gebruik NOBIL GRIP om spontaan losschroeven te verhinderen

L: 2 mm

ø 2,40 mm

### LV FIX STANDAARD



■ FX-060-L 1 st.

LV FIX STANDAARD-schroef - TI

Gebruik NOBIL GRIP om spontaan losschroeven te verhinderen

L: 6 mm

ø 1,20 mm

Interne hex: 0,90 mm

M1,8



■ FX-048-2L 1 st.

LV FIX STANDAARD-schroefring - TI

Gebruik NOBIL FIX om te kleven

L: 3 mm

Buitendiameter: 3,10 mm

Binnendiameter: 2,40 mm

M1,8 x 0,35 mm



□ FX-040-1L 6 st.

LV FIX STANDAARD-kunststofafstandsring  
Gebruik NOBIL GRIP om spontaan losschroeven te verhinderen

L: 3 mm

ø 2,40 mm

## HULPDELEN



■ AC-070-DB 1 st.

LV FIX-boor  
10.000 tpm



■ AC-070-CB 1 st.

LV FIX-ruimer  
5.000 tpm



■ AC-474-I 1 st.

LV FIX-hex-schroevendraaier  
0,90 mm met afdekkapje

## PERIFERIE

### NOBIL FIX



**NOBIL FIX** is een anaërobe composiet voor het bevestigen van precisieonderdelen in tandprothesen. Het materiaal werd speciaal ontwikkeld om componenten uit verschillende legeringen te kleven door verblokking. Het oppervlak van de te kleven delen moet ruw, ontvet en droog zijn. Het overtollige materiaal hardt niet uit en kan niet ter controle van het polymerisatieproces gebruikt worden.

De kit bevat 5 g in een dubbel doseerspuitje en 10 mengcanules.

### NOBIL GRIP



**NOBIL GRIP** is een anaëroob kleefmiddel om spontaan losschroeven van prothetische onderdelen door de kauwkrachten in de mond te verhinderen.

Het materiaal vult de ruimte tussen positieve en negatieve schroefdraad op. Het hardt niet uit tijdens het drogen en dankzij de constante elasticiteit kunnen verkleefde delen steeds losgeschroefd worden. Het plastic flesje bevat 5 ml NOBIL GRIP. Laat 3 uur drogen bij mondtemperatuur. Bewaren op kamertemperatuur.

### Keromit NP



**Keromit NP** is een biocompatibele, edelmetaalvrije legering zonder nikkel en beryllium, geschikt voor de opbaktechniek, die voldoet aan de normen ISO 22674 en ISO 9693-1.

Met een HV10/30 van 285 is Keromit NP ideaal voor structuren met gefreesde onderdelen. De WAK-waarde van 13,9-14 laat een probleemloos opbakken van porselein op traditionele materialen toe. Keromit NP is ook verkrijgbaar in blokjes voor CAD/CAM-frezen en als geatomiseerd poeder voor het laserlassen.

### NM BONDING



**NM Bonding** is een kleefmateriaal voor edelmetaal- en titaanvrije legeringen om de hechting met keramiek te verbeteren en de grijze/groene verkleuring in dunne zones te verhinderen. Door de roze kleur moet het verblendmateriaal onder vacuüm op 980 °C worden opgebakken. Aangebracht als een washopaker zorgt NM Bonding voor een mooie goudkleur als basis voor de definitieve opakerbrand.

Verpakking van 6 g – niet hergebruiken.

### UNDERWAX



**UNDERWAX** is een innovatieve, lichtuithardende kunststof. Door de hoge stabiliteit worden vervormingen door de conventionele opwastechnieken vermeden. UNDERWAX is star, precies, stabiel, freesbaar en laat geen resten achter na het voorverwarmen.

De laag mag niet meer dan 1 mm dik zijn.

Gebruik een lichtpolymerisatietoestel met een golflengte tussen 350 nm en 500 nm.

### PVF



**PVF** is een uiterst precieze universele, fosfaatgebonden inbedmassa voor alle soorten legeringen.

Deze snelinbedmassa kan gebruikt worden met de conventionele methode en zorgt voor bijzonder gladde oppervlakken en een hoge precisie.

PVF hardt uit in 20 à 25 minuten (snelle methode), maar laat een eenvoudig uitbedden toe.

# LEGERINGEN & SOLDEREN

## LEGERINGEN LV

	Kleur	Au	Pt	Pd	Ag	Cu	Zn	Co	Overige	Smeltinterval	Indicaties	Tempra
Legering LV-AU	G	64	3,4		18,7	12,5	1,3		Ir	860 - 900 °C	Om te solderen	400°C / 15 min.
Legering LV-HT	W	60	24,9	15					Ir	1350 - 1460 °C	Uitsluitend om aan te gieten met edelmetaallegeringen	
Legering LV-OR	G	58,8	1,6	3,2	22,4	12,7	1,3		Ir	870 - 920 °C	Om te solderen	400°C / 15 min.
Legering LV-PL	G	6	5	19,9	55	13	1		Ru	930 - 1000 °C	Om te solderen	400°C / 15 min.
Legering LV-AP	W	2	9,5	37	37	12,5		2		1055 - 1130 °C		

	Kleur							Smeltinterval	Indicaties
Legering LV-CR	W	Co 63	Cr 24	W 8	Mo 3			1305 - 1370 °C	WAK 13,9 - 14
Legering LV-NP	W	Ni 72	Cr 17	Fe 10	Mn 1			1355 - 1450 °C	Uitsluitend om aan te gieten met edelmetaalvrije legeringen

	Kleur					Smeltinterval	Indicaties
Legering LV-TI	W	Ti 90	Al 6	V 4			Niet verwarmen Graad 5
Legering LV-IN	W	Fe 69	Cr 17	Ni 11	Mo 2	Mn 1	Niet verwarmen

## SOLDEREN LV

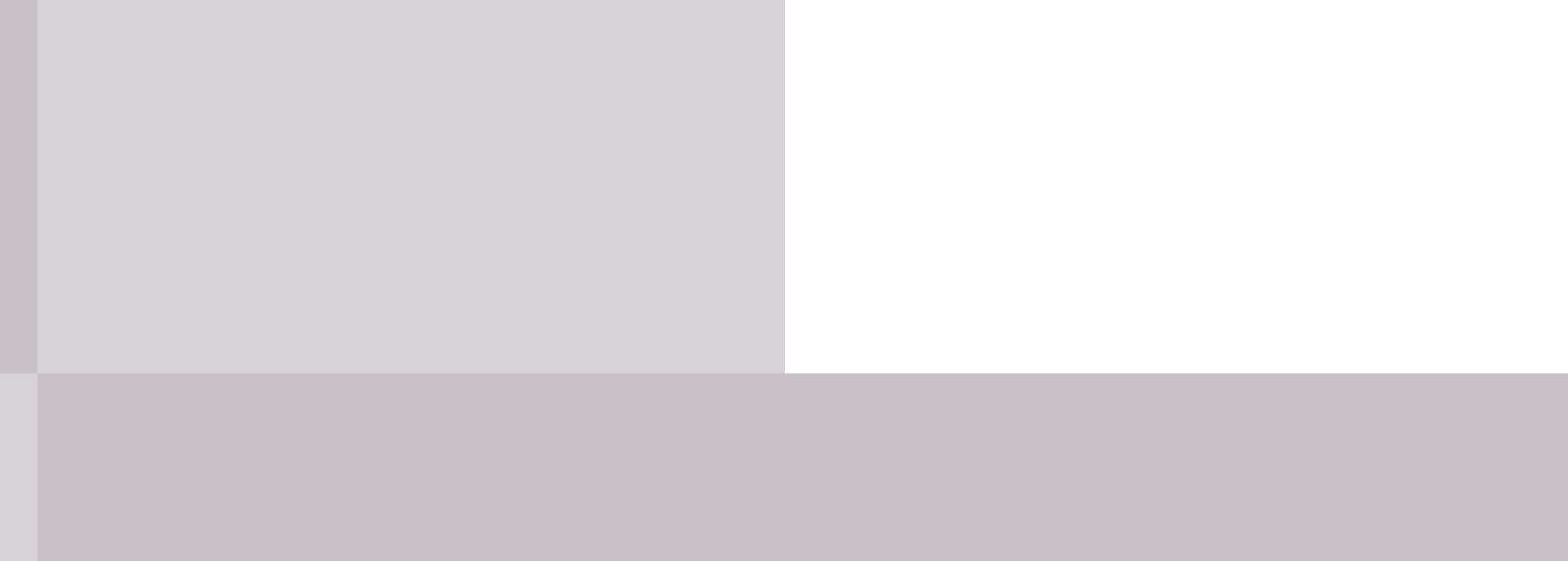
	Kleur	Au	Pd	Ag	Cu	In	Zn	Smeltinterval	Indicaties	Kleur
SOLDER CROCHET	G	80			13	5	2	780 - 820 °C	EM / NEM	GEEL
AUCROM 1	W	76,5			X		6,5 Ni 16,6	865 - 930 °C	EM / NEM	WIT
CROMO PAL	W	10	37	37	12		4	1000 - 1030 °C	Uitsluitend Cr-Co	WIT

	Kleur	Au	Pd	Ag	Cu	In	Zn	Smeltinterval	Indicaties	Kleur
UNISOLDER	LG	42		38,5		8,5	11	615 - 630 °C	Correctiesoldeer	LICHTGEEL
SOLDER LV 15	LG			59	16		25	655 - 680 °C	Universeel	LICHTGEEL

## MATERIALEN

PP: polypropyleen Matrixen van LV VER / LV HOR / LV OCAD	POM: polyacetal Matrixen van LV SFE / LV SAG Afdrukstiften van LV PER	PB: Pebax-polyetherblokamide Retentieprofielen van LV KON
---	---	--

**Legend**  
**MP:** Edelmetaallegering  
**NP:** Edelmetaalvrije legering  
**IN:** Inox  
**TI:** Titaan







Nobil-Metal S.p.A.  
Strada San Rocco, 28  
14018 Villafranca d'Asti  
Italy

Tel. +39 0141 933811  
[www.nobilmetal.com](http://www.nobilmetal.com)